

Meet & Greet

**Samen tegen
Schooluitval
2/06/2026**

9:30 –11:00: Plenair luik door team STS

- Svz en toekomst project
- De PLG's en ankerfiguren
- De materialen uitgewerkt door de PLG
- De materialen terugvinden op de toolbox

11:00 – 11:15: pauze

11:15 – 12:30: Keynote speaker

Illias El Hadioui –

De transformatieve school

12:30 – 12:50: Wrap-up

13:00 – 13:50: Lunchpauze

14:00- 15:30: Workshop

Samen tegen Schooluitval...



De PLG's en Ankerfiguren STS

Wie

Elk CLB heeft een go-to medewerker rond het thema schooluitval.



Hoe

leren van elkaar,
elkaar inspireren,
goede praktijken delen



Wat

co-creëren,
materialen
aanwezigheidsbeleid



PLG Antwerpen

- Preventieplan afwezigheden

PLG BHG en Vlaams-Brabant

- Dialoogdocument school
- Leidraad dialoogdocument

PLG Limburg

- Dialoogfiche school
- Dialoogfiche leerkracht
- Inspiratiedocument leerkracht
- Dialoogdocument ouders

PLG Oost-Vlaanderen

- Actieplan aanwezigheidsbeleid

PLG West-Vlaanderen

- Psychische kwetsbare jongeren



Preventieplan afwezigheden - PLG Antwerpen

- Nood vanuit spijbelactieplan: meer inzetten op preventie (schakel tss school & CLB)
- Preventieplan = integratie van bestaande leidraden vanuit andere provincies
 - digitaal invuldocument
 - volgens zorgcontinuüm
 - doelstellingen per fase met checklist-vragen + inschaling
 - PDCA-opvolging
 - Routekaart
- Kan gebruikt worden door
 - De school : om aanwezigheidsbeleid vorm te geven
 - CLB: om in gesprek te gaan met school rond beleid



Fase 0: Brede Basiszorg

- **De school zet zich in om een verbindend schoolklimaat te realiseren voor leerlingen, ouders en schoolpersoneel**

Verbindend schoolklimaat

Schoolbinding verwijst naar de kwaliteit van de relatie tussen leerling, ouders en school. Denken in termen van verbinding, is denken in termen van relaties. Het bindingsperspectief benadrukt dat leren niet alleen een cognitief proces is, maar ook sterk afhankelijk is van de relaties en het gevoel van veiligheid en betrokkenheid dat leerlingen ervaren. Een gevoel van verbondenheid met leeftijdsgenoten, leraren en school wordt geassocieerd met een hogere motivatie en betrokkenheid. Klik [hier](#) voor meer info.

Volgende vragen kunnen helpen om over deze doelstelling in gesprek te gaan. Licht toe hoe de school dit doet en sta stil bij groeikansen:

- Gebruikt de school één of meerdere van volgende [methodieken](#): proactieve cirkel, nieuwe autoriteit, geweldloos verzet, ...?

- Organiseert de school activiteiten tijdens pauzemomenten?

- Organiseert de school activiteiten bij de opstart van het schooljaar om elkaar op een meer ongedwongen manier te leren kennen (zowel voor leerlingen, leerkrachten als voor ouders)?

- Worden er doorheen het schooljaar activiteiten georganiseerd rond welbevinden?

- Welke acties onderneemt de school in het kader van leerlingen- en ouderparticipatie?

- Worden er periodiek groeigesprekken gedaan met alle leerlingen?

- Monitort de school systematisch het welbevinden van de leerlingen?

- Hoe zet de school in op het versterken van de band tussen leerlingen en leerkrachten?

- Is er aandacht voor warme overdracht wanneer een leerling op school start buiten de vaste scharniermomenten, vb. na tuchtprocedure of verhuis? Hoe werkt school aan verbinding?

- Heeft de school een pestbeleid en onderneemt ze actie bij eerste signalen?

Schaal je school in voor deze doelstelling:

___/10

Waar wil je op inzetten om je score te verhogen?

Overzicht doelstellingen per fase

Wat	geplande actie
Wie	actoren
Wanneer	timing
Check	borgen/bijsturen



FASE 0: BREDE BASISZORG				
Schaal	Wat	Wie	Wanneer	Check
	De school zet zich in om een verbindend schoolklimaat te realiseren voor leerlingen, ouders en schoolpersoneel.			
	Het inschrijvingsbeleid verhoogt gelijke onderwijskansen en is transparant over onderlinge verwachtingen.			
	De school beschikt over een strikt beleid m.b.t. registratie van afwezigheden.			
	De school hanteert een duidelijk beleid rond de verdere opvolging van afwezigheden na de registratie.			
	De school heeft goede samenwerkingsafspraken met al haar partners.			

ROUTEKAART AANWEZIGHEIDSBELEID

Doel = Schooluitval voorkomen & leerrecht waarborgen

FASE 3: INDIVIDUEEL AANGEPAST CURRICULUM

alternatieve leerwegen

klassiek kader loslaten
alle partners betrokken



FASE 2: UITBREIDING VAN ZORG

gedeelde verantwoordelijkheid

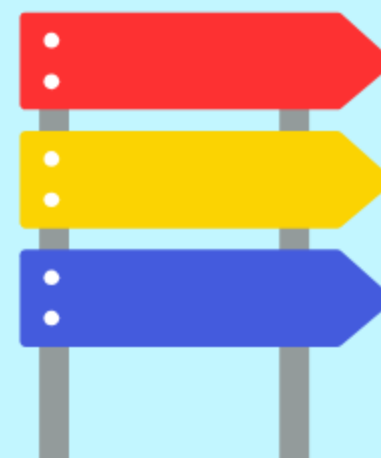
systematisch overleg
nauwere samenwerking externe partners
spijbelcontract
terugkeer voorbereiden



FASE 1: VERHOOGDE ZORG

vroegdetectie & interventie

nauwe opvolging
acties op maat van individuele leerling
consultatief overleg met CLB (vanaf 5 B-codes)
scan op **alle** afwezigheidscodes



ongewettigd (B-codes)
verbindend & sanctionerend

gewettigd (Z/P-codes)
onderwijsmogelijkheden?

schoolweigering (B/Z/P-codes)
angst voor de schoolpoort

FASE 0: BREDE BASISZORG

verbindend schoolklimaat



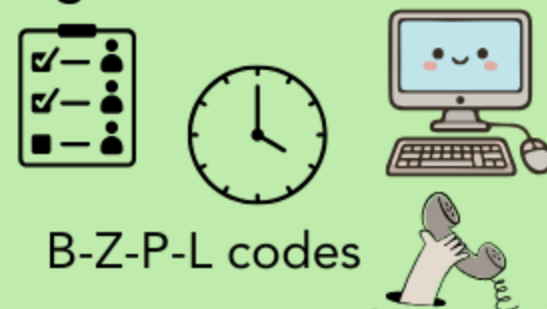
kleuterparticipatie
tuchtbeleid pestbeleid

inschrijvingsbeleid



transparant
gelijke onderwijskansen

registratiebeleid



B-Z-P-L codes
Wie? Hoe? Overzicht!

opvolging afwezigheden
na registratie



monitoring data
WELCOME BACK!
Terugkerende leerling

samenwerking met
partners



samenwerkings
afspraken

ZORGCONTINUÛM

Dialogoogdocument BHG en Vlaams-Brabant

- **Eén PLG** voor Vlaams-Brabant en Brussel
- Vertrokken vanuit een **prioriteringsoefening** --> bijna unaniem keuze afwezigheden
- **Dialogoogdocument**: ondersteunen en faciliteren van het gesprek tussen school en CLB rond het aanwezigheidsbeleid op school
- **Focus** op secundair, maar kan ook voor basis
- Vertrekkend vanuit **visietekst Brussel** (i.s.m. Gil Keppens)
- **Basisvragen en verdiepende vragen rond 4 topics:**
 - registratie,
 - data,
 - beleid,
 - samenwerking school-CLB

3 documenten

- Dialoogdocument
- Leidraad bij dialoogdocument
- Visuele flow

Output PLG Limburg

- Van **hobbels naar kansen** en prioritering
- **1 thema:** aanwezigheden
- **Focus** op 3 lagen: school, leerkracht, ouders
- Op S.O. **ingezoomd**, ook te vertalen naar BaO
- **Tools:**
 - dialoogfiche + ondersteunende fiches 'Aanwezig op school'
 - dialoogfiche + ondersteunende fiches 'Aanwezig in de klas'
 - inspirerende fiche 'Leerkracht als schakel bij schooluitval'
 - dialoogdocument ouders rond spijbelende leerling
- **Proces binnen PLG:** uitwisselen, discussiëren, lkr'n bevragen, documenten verfijnen en ontwikkelen, leren van elkaar, aftoetsen aan de praktijk
- **Implementatie** van de producten in CLB-teams en/of scholen
- **Dialoog** met **scholen** en andere **partners**

Dialog- en ondersteunende fiches

- Op schoolniveau en op leerkrachtniveau (naar 1 of meerdere leerlingen)
- Proces vanuit 5 verschillende fases
- Terugkerende opbouw in elke fase:
 - doel
 - richtvragen
 - rol CLB
 - resultaat

Aanwezig op school

*naar een warm en verbindend
aanwezigheidsbeleid
op school*



1
Breed kijken



2
Focus bepalen



3
Plan opmaken



4
Uitvoering



5
Vieren, delen &
verduurzamen

Vooraf...

Het CLB ondersteunt de school in hun groeiproces naar een actieve leerhouding

We begeleiden de school in het ontwikkelen van een constructieve en oplossingsgerichte mindset.

- we luisteren en erkennen
- we creëren bewustwording
- we stimuleren een positieve vraagstelling

We werken constructief samen met de school vanuit een gelijkwaardig partnerschap.

Leidende principes in dit verhaal zijn het breed kijken, doelgericht werken en het proactief handelen.



1 Breed kijken

- Wat?
 - we brengen samen het aanwezigheidsbeleid in kaart
 - vanuit ervaringen & data
 - met risico- en beschermende factoren als leidraad
- Hoe?
 - Brede beeldvorming over:
 - registratie en analyse van afwezigheden
 - beleid en aanpak
 - preventie en klimaat
 - effect en evaluatie
- Rol CLB
 - begeleiden & ondersteunen - een richtinggevende stem
 - structuur brengen, meedenken, inhoudelijk verrijken
- Ondersteunende fiche

● FASE 1 – Breed kijken: analyse en beeldvorming van het aanwezigheidsbeleid op school

In deze fase brengen we samen met de school hun aanwezigheidsbeleid in kaart. We combineren cijfers met ervaringen en gebruiken hierbij risico- en beschermende factoren als leidraad. Dit vormt de basis om in de volgende fase een duidelijke focus te bepalen.

🎯 Doel van deze fase:

- Inzicht krijgen in hoe de school omgaat met aanwezigheden.
- Sterktes, groeikansen, hiaten en uitdagingen in kaart brengen.
- Een gedeeld beeld vormen als vertrekpunt voor het bepalen van een gerichte focus.

Richtvragen:

1. Registratie en analyse van afwezigheden
 - Hoe worden afwezigheden en te laat komen geregistreerd?
 - Welke codes (P, Z, D, B,...) worden waarvoor gebruikt?
 - Wat zeggen de data? (vb. vanuit Discimus, Datawijzer, Dataloep...)
2. Beleid en aanpak
 - Welke afspraken en stappen bestaan er binnen de school? Zijn deze helder en zichtbaar/raadpleegbaar?
 - Wie doet wat, wanneer en hoe?
 - Is de aanpak ondersteunend of sanctionerend & waarom?
3. Preventie en klimaat
 - Wat doet de school om preventief in te zetten op aanwezigheden én hoe doet ze dat precies? Wordt er structureel aan gewerkt?
 - Hoe draagt het schoolklimaat bij aan verbondenheid?
 - Hoe merken jullie dit aan de leerling?
4. Effect en evaluatie
 - Wat werkt in jullie aanpak? Wat niet?
 - Zijn er signalen of input van leerlingen, ouders, inspectie?
 - Hoe breng je effect in kaart?

Rol van het CLB in deze fase:

Het CLB neemt in deze fase een begeleidende rol op. Idealiter neemt de school het voortouw in het gesprek, maar we weten dat dit voor veel scholen niet vanzelfsprekend is. Daarom biedt het CLB ondersteuning als gesprekspartner die structuur brengt, meedenkt en inhoudelijk verrijkt waar nodig.

- We begeleiden het gesprek zonder het over te nemen: we structureren waar nodig, maar stimuleren dat de school haar eigen beleid benoemt en onder woorden brengt.
- We stellen verdiepende vragen: hoe werkt dit in de praktijk? Wat is het effect? Waar zitten knelpunten én kansen voor verandering?
- We brengen CLB-informatie in, zoals signalen uit eerdere gesprekken, inhoudelijke expertise, observaties, als dit relevant is.
- We helpen verbanden leggen tussen losse elementen (data, aanpak, ervaring).
- We bewaken mee het tempo en de diepgang van het gesprek, met het oog op het bepalen van een realistische en gedragen focus in fase 2.

Onze rol is dus die van ondersteuner en medebegeleider: niet de trekker, wel een richtinggevende stem in een gedeelde dialoog.

Voorwaarden:

- Aanwezigheid van een breed samengesteld team (directie, zorg, klastitularissen, secretariaat,...) die zicht hebben op het huidige beleid en aanpak tot in de praktische uitvoering.
- Bereidheid om open te reflecteren over bestaande praktijken.
- Tijd en ruimte om het gesprek in diepte te voeren.

✅ Resultaat van deze fase:

- Een gedeeld en rijk beeld van het huidige aanwezigheidsbeleid.
- Inzicht in sterktes, knelpunten, risico- en beschermende factoren.
- Een stevige basis om in de volgende fase een heldere en haalbare focus te bepalen.



2 Focus bepalen

- Wat?
 - na de brede verkenning werken we naar een gerichte focus als uitgangspunt voor verdere acties
- Hoe?
 - door afbakening van een bepaalde problematiek, doelgroep,...
 - aansluitend bij wat leeft op de werkvloer & bij het beleid
 - gericht op impact/effect op de leerling
 - door de start klein te houden & de ambitie realistisch
 - door rekening te houden met bestaande, gekende kaders en processen
- Rol CLB
 - kritische vriend
- Ondersteunende fiche



3 Plan opmaken

- Wat?
 - de gekozen focus wordt concreet vertaald naar een gedragen plan
 - het plan biedt houvast & richting
- Hoe?
 - door in kaart te brengen
 - wat we willen realiseren
 - wie dit zal realiseren
 - hoe men dit zal aanpakken
 - wie wat concreet zal doen tegen wanneer
 - of we hetgeen bereiken wat we willen
- Rol CLB
 - mogelijks actieve deelnemer, geen trekker
 - kritische vriend
 - meedenken, meewerken, inhoudelijk verrijken
- Ondersteunende fiche & sjabloon



4 Uitvoering

- Wat?
 - het plan komt tot leven; acties worden uitgevoerd, opgevolgd & waar nodig bijgestuurd
 - de werkgroep bewaakt de uitvoering, met oog voor haalbaarheid, betrokkenheid & zichtbaar effect
- Rol CLB
 - sparringpartner, niet verantwoordelijk voor de uitvoering
 - we kunnen mee opvolgen, feedback geven, meedenken en helpen borgen
 - onze rol is gericht op versterken van de uitvoering vanuit betrokkenheid & gedeeld eigenaarschap
- Ondersteunende fiche & sjabloon



5 Vieren, delen & verduurzamen

- Wat?
 - inspanningen verdienen het om zichtbaar gemaakt te worden, zo:
 - versterken we de motivatie & vergroten we de betrokkenheid
 - stimuleren duurzaam en positief beleid
 - creëren draagvlak voor verdere verandering
- Hoe?
 - wees creatief (bv. projectmuur, social media, infographics,...)
 - gebruik je netwerk (bv. scholengemeenschap, lokaal bestuur, media,...)
 - formuleer voorstellen en netwerk om te borgen
- Rol CLB
 - ondersteunen bij de terugblik: wat werkte goed & waarom
 - mee zichtbaar maken: denk breed
 - uitwisseling stimuleren: intern & extern
 - mee nadenken over borging: hoe krijgt wat werkt een vaste plek?
- Ondersteunende fiche

Aanwezig in de klas
vanuit warme verbinding & structuur aan de slag



1
Breed kijken



2
Focus bepalen



3
Plan opmaken



4
Uitvoering



5
Vieren, delen & verduurzamen

Inspiratiedocument: leerkracht als schakel bij (voorkomen van) schooluitval

- Bevraging bij 31 Ikr'n S.O.
- Hoe zien de leerkrachten het zelf? Wat is hun perspectief, beleving en taal?
- Concrete ervaringen en tips van leerkrachten:
 - preventief
 - tijdens afwezigheid
 - bij (gedeeltelijke) terugkeer
- Blijvend aandacht voor:
 - draagkracht van leerkrachten
 - aanwezigheidsbeleid op schoolniveau

Mini Bevraging

Vanuit de PLG Samen tegen Schooluitval doen we een bevraging naar perspectief en beleving van de leerkracht en naar welk handelen dit mogelijk leidt.

Datum:	Vak(ken):
Initiale leerkracht (voornaam-naam):	Richting/finaliteit/graad/evt specifieke doelgroep:
Gemeente/stad school:	

Vind je als leerkracht dat je een schakel kan zijn bij een afwezige leerling?

Ja **Nee**

- Wat maakt dat je ja zegt?
- Wat doe je dan?
- Waarom vind je dat belangrijk?
- Wat is een effect hiervan op
 - de leerling?
 - de andere leerlingen?
 - jou als leerkracht?

- Wat maakt dat je nee zegt?
- Stel dat je toch iets zou kunnen betekenen (hoe minimaal of klein ook), wat zou dat dan kunnen zijn?
- Stel dat je toch iets zou kunnen betekenen (hoe minimaal of klein ook), waarom zou dat belangrijk zijn?
- Wat zou een effect hiervan kunnen zijn op
 - de leerling?
 - de andere leerlingen?
 - jou als leerkracht?



Jij ziet mij

Kleine gebaren, groot verschil

Hoe jij als leerkracht al impact hebt op schooluitval

1	2	3
<p>Preventief Jouw betrokkenheid maakt een verschil van in het begin.</p>	<p>Tijdens afwezigheid Er blijven brugjes, ook als een leerling er even niet is.</p>	<p>Bij terugkeer Je aanwezigheid doet er toe. En dat voelen zet</p>
<p>Warme relatie</p> <ul style="list-style-type: none"> • Interesse tonen • Informeel in gesprek gaan • Iets persoonlijk delen • Humor gebruiken <p>Erkenning</p> <ul style="list-style-type: none"> • Complimenteren op inspanning en groei • Erkennen van emotie zonder oordeel • Benoemen wat goed loopt <p>Structuur</p> <ul style="list-style-type: none"> • Duidelijke regels en afspraken maken • Grenzen en verwachtingen uitspreken <p>Samenwerken</p> <ul style="list-style-type: none"> • Van in het begin contact met ouders • Hen meenemen in school- en klasafspraken 	<p>Contact houden</p> <ul style="list-style-type: none"> • Een kaartje sturen • De leerling/ouders eens bellen • Buddy's actief inzetten <p>Leerproces stimuleren</p> <ul style="list-style-type: none"> • Materiaal beschikbaar maken via Smartschool • Buddy voor notities • Praktische opvolging door klastitularis <p>Samenwerken</p> <ul style="list-style-type: none"> • Leerlingbegeleiding, CLB en evt. externe partners tijdig betrekken • Lange afwezigheid: klassenraad, praten met ouders over slaagkansen <p>Eigen grenzen bewaken</p> <ul style="list-style-type: none"> • Hulp inschakelen 	<p>Warm onthaal</p> <ul style="list-style-type: none"> • Warm welkom in de klas, op speelplaats • Leerling individueel aanspreken <p>Erkenning en begrip</p> <ul style="list-style-type: none"> • Erkennen van emotie zonder oordeel • Bereid zijn om te luisteren • Gevoel geven dat leerling ertoe doet <p>Heropstart faciliteren</p> <ul style="list-style-type: none"> • Herhaling inbouwen in de les • Niet alles inhalen • Afstemmen met leerling <p>Samenwerken</p> <ul style="list-style-type: none"> • Blijven polsen bij ouders • In het team afspraken maken ter opvolging

1

Preventief
Jouw betrokkenheid maakt een verschil van in het begin.

Warme relatie

- Interesse tonen
- Informeel in gesprek gaan
- Iets persoonlijk delen
- Humor gebruiken

Erkenning

- Complimenteren op inspanning en groei
- Erkennen van emotie zonder oordeel
- Benoemen wat goed loopt

Structuur

- Duidelijke regels en afspraken maken
- Grenzen en verwachtingen uitspreken

Samenwerken

- Van in het begin contact met ouders
- Hen meenemen in school- en klasafspraken

Dialogoogdocument ouders

- Richtvragen voor een gesprek met de ouders van een afwezige leerling
- Gebaseerd op kader van Window of Tolerance en het Prodiamodel
- Breed kijken rond 5 topics:
 - thuis
 - school
 - sociaal
 - individu
 - cultuur
- Tool om focus te bepalen waar we nu & in de toekomst op kunnen en willen gaan inzetten

Wat maakt het raam groter?



thuis

- Zijn er praktische problemen? (transport, financieel ...)
- Hoe is de relatie met ouders? Legitimeren ouders de afwezigheid?
- Hoe zijn ouders betrokken op de schoolloopbaan van hun kind?
- Zijn er bepaalde gevoeligheden binnen het gezin?
- Waar botsen ouders op in de opvoeding van de kinderen?
- Hoe is de relatie met brussen?

- Hoe voelt de leerling zich op school?
- Met welke leerkrachten heeft de leerling een goed, neutraal of slecht contact?
- Welke vakken gaan (minder) goed?
- Zijn er bepaalde dagen waarop de leerling steeds afwezig is?
- Hoe zag de schoolloopbaan er uit? (veel wissels? Veel wisselende leerkrachten?)
- Hoe kijkt de leerling naar "school"?



school



sociaal

- Bij wie kan de leerling terecht?
- Zit de leerling in een groep (jeugdbeweging, sportclub...)
- Bij wie voelt de leerling zich goed?
- Wie zijn de vrienden op en buiten de school van de leerling?
- Hoe voelt de leerling zich tussen leeftijdsgenoten?

- Wat brengt de leerling stress?
- Wat geeft de leerling energie?
- Wat zit er in de rugzak van de leerling?
- Spelen er medische factoren mee?
- Wat zijn de leefgewoonten van de leerling (slaap, voeding, gsm-gebruik ...)
- Wat is de vrije tijdsinvulling van de leerling?



individu



cultuur

- Hoe kijkt de cultuur en/of geloofsovertuiging naar onderwijs?
- Hoe staat de cultuur en/of geloofsovertuiging tegenover hulp vanuit externen?
- Wat is de visie op thuis blijven?
- Welke normen en waarden heersen er binnen de cultuur?

Wat maakt het raam kleiner?



Actieplan aanwezigheidsbeleid - PLG Oost-Vlaanderen

- Wat kan je doen als school & partner in **fase 0 en 1** van het zorgcontinuüm?
M.a.w. op meer *preventief niveau*?
- **Gebaseerd op** andere, **bestaande** 'spijbelactieplannen' (o.a. Gent) & bronnen
- Canva met doorklik-links; *info, tips & tools*
 - Zicht krijgen op huidig beleid
 - Waar kunnen we nog op in zetten?
 - Concrete stappen?
 - In 1ste instantie: verspreiding via Oost-Vlaamse CLB's naar scholen



Psychisch kwetsbare jongeren - PLG West-Vlaanderen

- Provinciaal, netoverstijgend [kader](#) om aan de slag te gaan binnen situaties van schoolweigering en afwezigheden wegens psychische kwetsbaarheid.
- Volgens de fases van het zorgcontinuüm.
- Ter inhoudelijke ondersteuning van de CLB-medewerkers

Psychisch kwetsbare jongeren - PLG West-Vlaanderen

Per fase van het zorgcontinuum een bijhorende fiche met:

- een situering van de fiche,
- rol van het CLB,
- mogelijke vragen / bruikbare tools,
- inspirerende praktijken,
- aanbevelingen en informatiebronnen.

Alternatieve trajecten- Draaischijffunctie (fase 2)



Situering

Soms moet het schoollopen (tijdelijk) losgelaten worden. Dit moet steeds een weloverwogen keuze zijn met een duidelijk doel. De focus moet hierbij telkens liggen op de vraag: "Hoe kunnen we de jongere en het systeem versterken?" CLB moet hierbij betrokken worden.

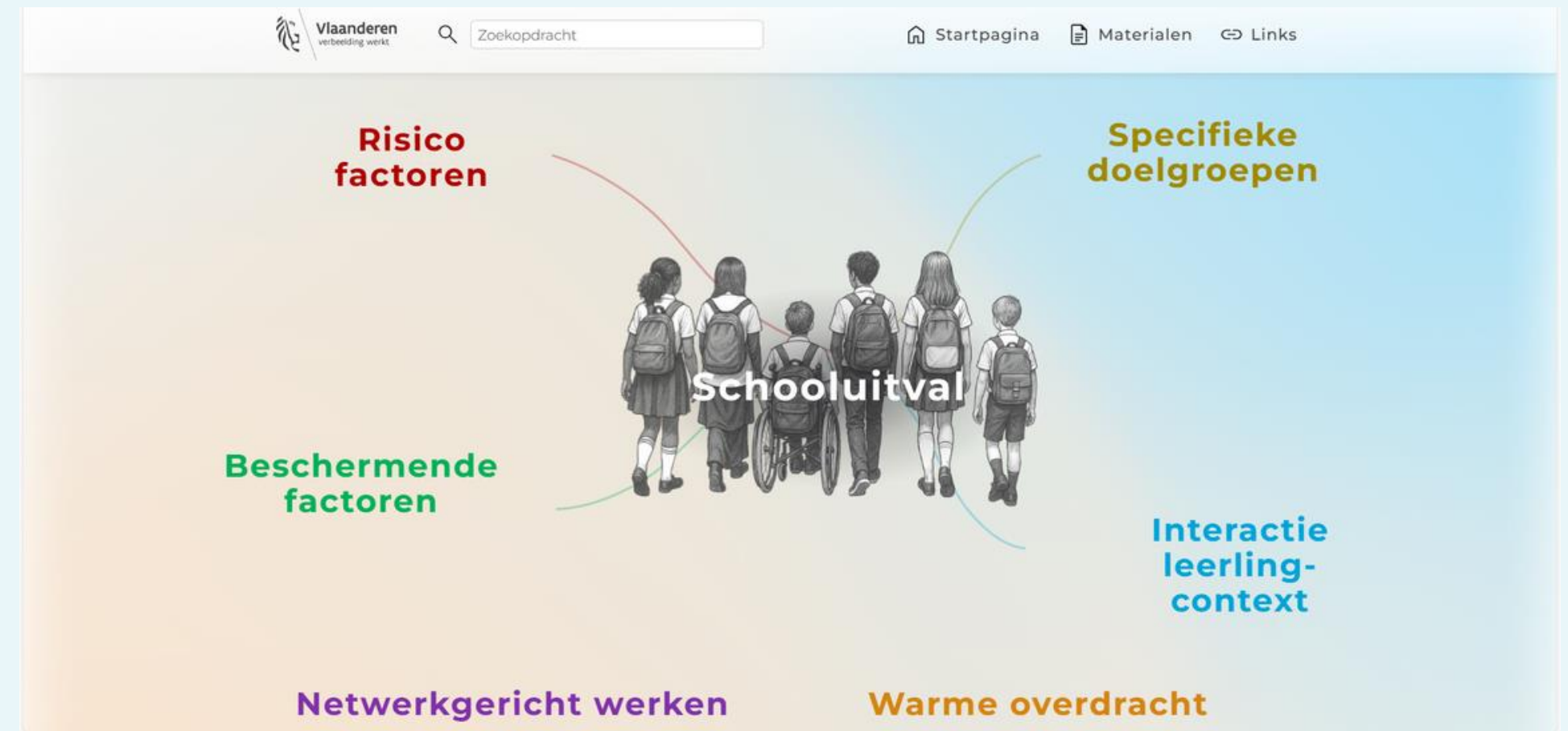
Rol CLB

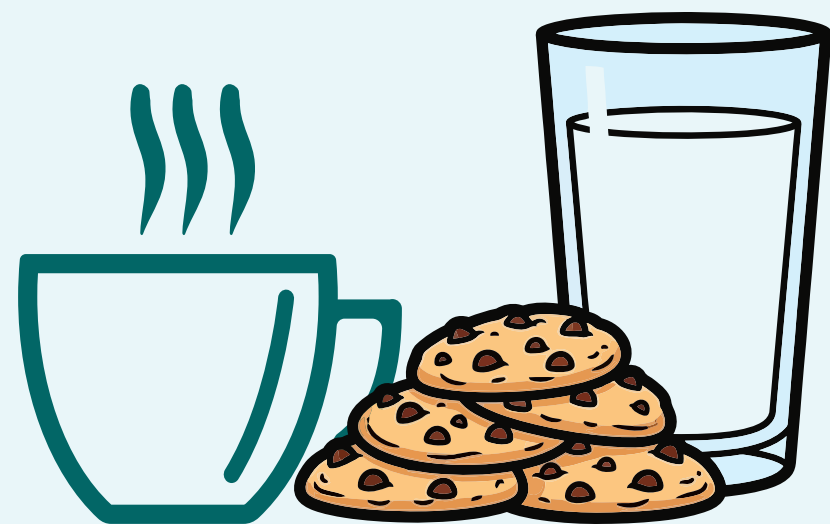
Draaischijffunctie

- Aftoetsen of een alternatief traject het beste is voor de jongere.
- Doorverwijzen naar externe hulp in overleg met de leerling of de ouders en de school.
- Zoeken naar een passend schoolextern aanbod. Je coördineert samen met de school het verdere onderwijstraject en de externe hulpverlening.
- Verbinden van school, leerling, ouders en externe hulpverleners. Coördineren van de samenwerking.

BESCHERMENDE FACTOREN

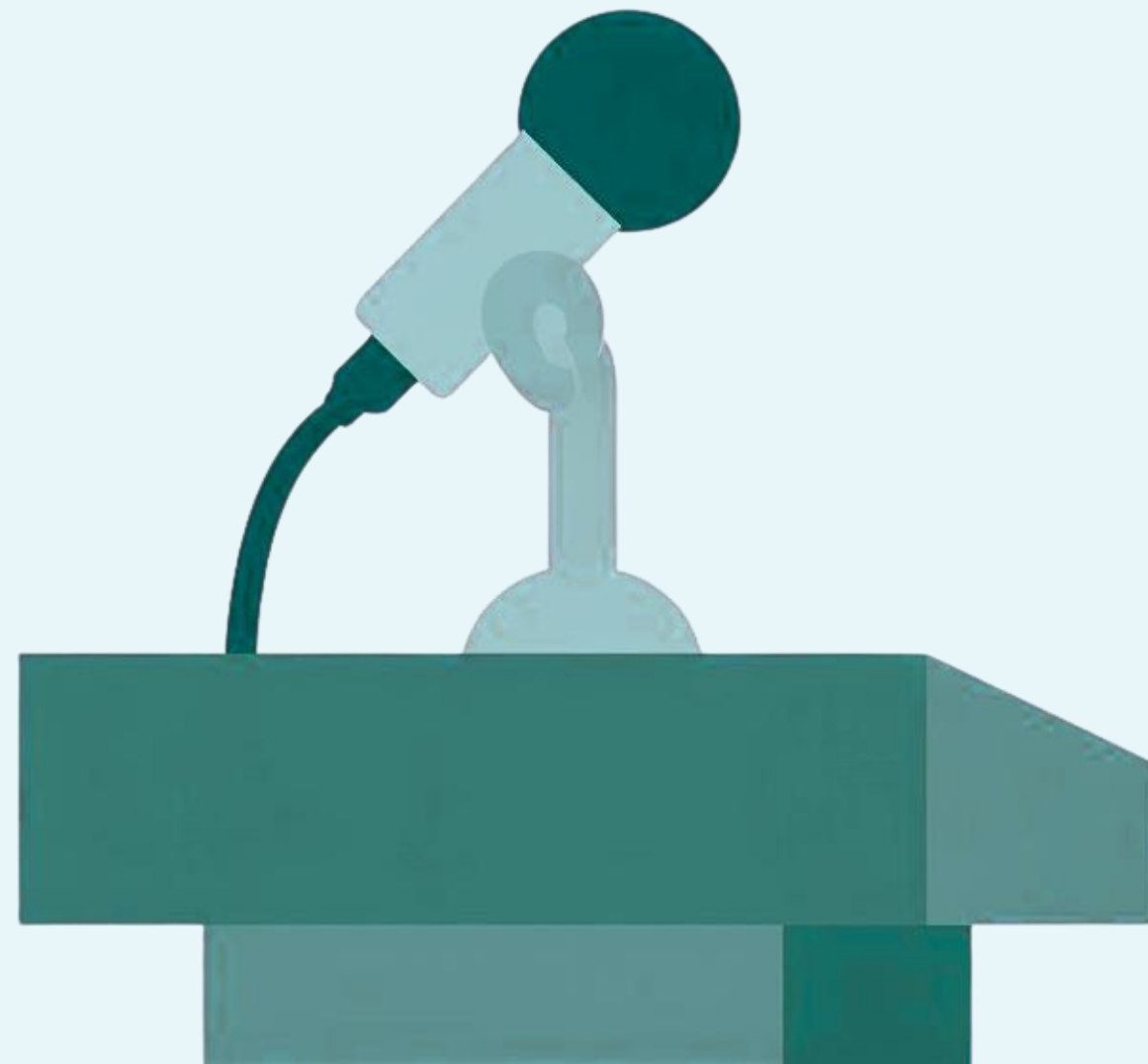
- Beleid op leerlingenbegeleiding
 - OLB - Aanwezigheidsbeleid - Materialen en goede praktijken





you
deserve
BREAK

Ilias El Hadioui - De transformatieve school



*Via consultatief werken;
⇒ Gedachtegoed binnen brengen
⇒ Deel van de 'village'*



Een netwerk bouwen rond de leerkracht is even zinvol als een netwerk bouwen rond de leerling/het gezin.



Signaalfunctie!



Key Takeaways



Geef een stem aan de leerling.

Wij maken mee deel uit van de 'collectieve verantwoordelijkheid' en het 'collectief gezag'.



Wij maken mee deel uit van de 'cultuur van hoge verwachtingen'.

